

中华人民共和国

建设项目

用地预审与选址意见书

用字第 610881202300005 号

根据《中华人民共和国土地管理法》《中华人民共和国城乡规划法》和国家有关规定，经审核，本建设项目符合国土空间用途管制要求，核发此书。

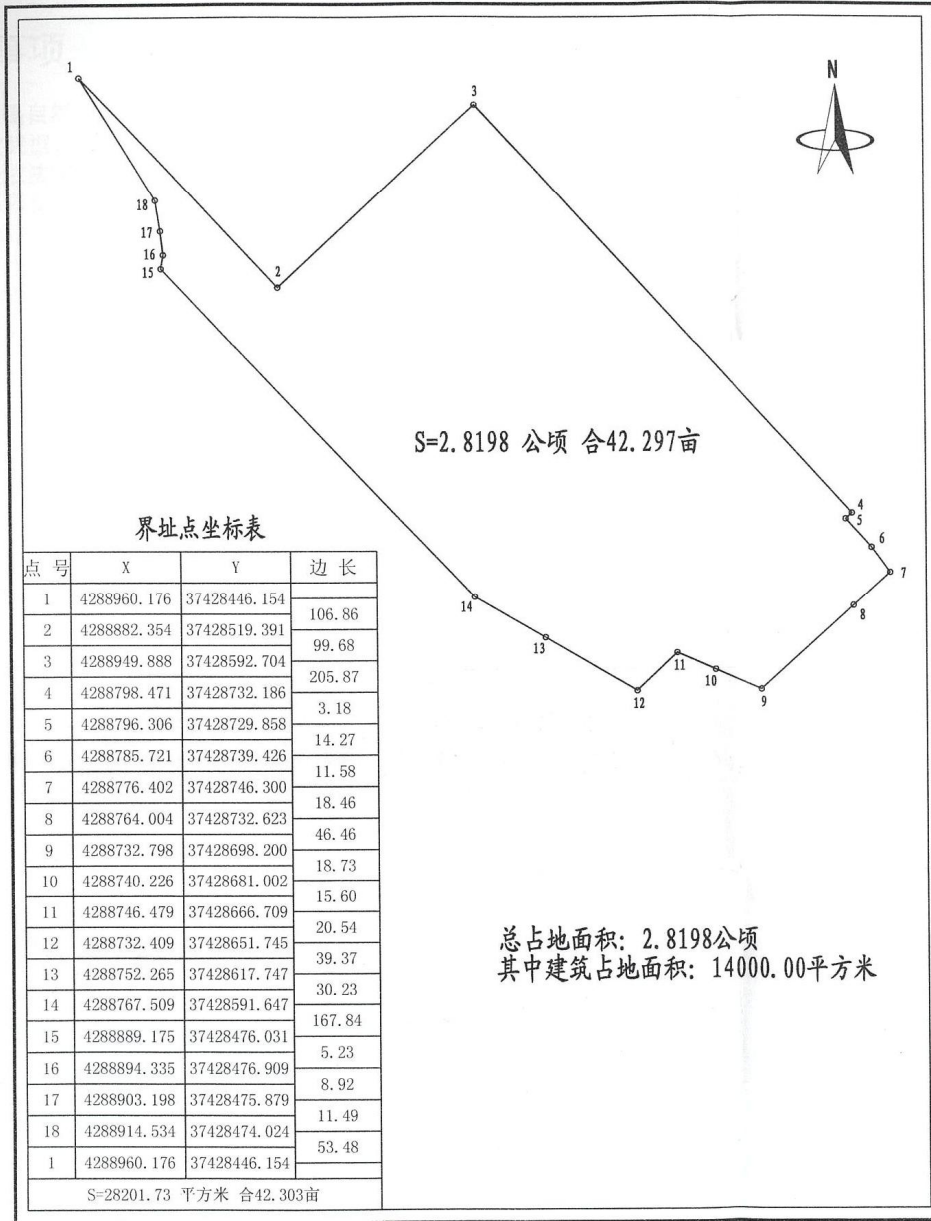
核发机关 神木市自然资源和规划局

日期 二〇二三年二月十三日





## 神木市金联粉煤灰制品有限公司3730万块/年炉渣砖生产线 项目规划选址范围图



坐标系统: 2000国家大地坐标系  
采用椭球面积计算方法进行量算.

1:2000

基本情况	项目名称	3730万块/年炉渣砖生产线项目
	项目代码	2210-610821-04-05-400653
	建设单位名称	神木市金联粉煤灰制品有限公司
	项目建设依据	陕西省企业投资项目备案确认书
	项目拟选位置	神木高新技术产业开发区
	拟用地面积 (含各地类明细)	拟用地2.8198公顷(其中:旱地2.2024公顷、其他草地0.6174公顷)
拟建设规模	建筑占地面积14000.00平方米	



附图及附件名称

10	4288740.226	37428681.002	
11	4288746.479	37428666.709	15.60
12	4288732.409	37428651.745	20.54
13	4288752.265	37428617.747	39.37
14	4288767.509	37428591.647	30.23
15	4288889.175	37428476.031	167.84
16	4288894.335	37428476.909	5.23
17	4288903.198	37428475.879	8.92
18	4288914.534	37428474.024	11.49
1	4288960.176	37428446.154	53.48
S=28201.73 平方米 合42.303亩			

坐标系统: 2000国家大地坐标系  
采用椭球面积计算方法进行量算.